

Tilstandsregistrering Ålegrass, Indre Viksfjord, 31.05 – 01.06.2017



## Innledning

Ålegrass inngår som et av de biologiske kvalitetselementene som kan brukes til fastsetting av økologisk tilstand i henhold til Vannforskriften. Analysen av ålegrassamfunn er egnet for å måle effekten av flere former for menneskelige påvirkninger i kystvann, særlig eutrofiering. Veilederen for klassifisering av miljøtilstand i vann (Veileder 02:2013 – revidert 2015) inkluderer fem parametere for ålegrass som kan benyttes til å vurdere den økologiske tilstanden i en kystvannforekomst:

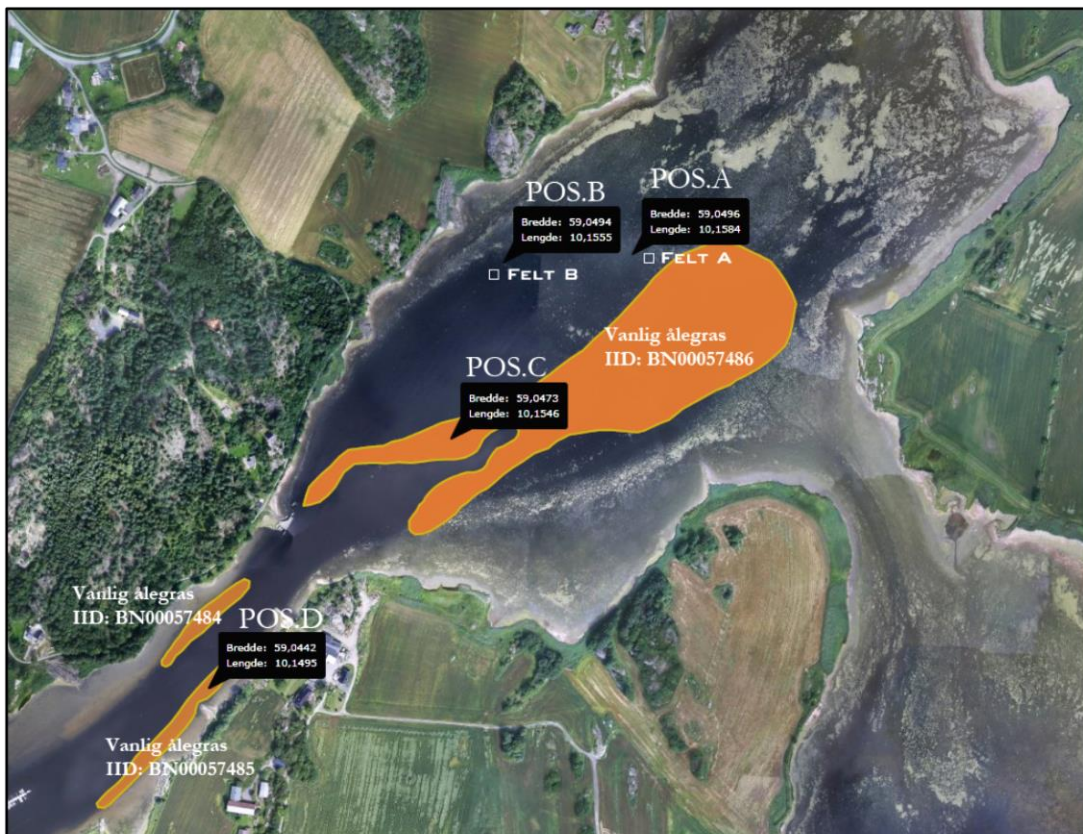
1. Nedre voksegrense.
2. Tetthet av ålegrass.
3. Høyde på eng.
4. Mengde av begroingsalger (dekningsgrad).
5. Utbredelse (areal).

## Gjennomføring

Tilstandsregistreringen ble gjennomført over 2 sammenhengende dager, 31. mai – 1. juni. Alle 4 posisjoner ble registrert, i tillegg til at injiseringsområdet ble observert.

## Posisjoner

Alle posisjonene avmerket på oversiktsbildet. Posisjon A og B ligger utenfor det som er registrert i Naturbase, men likevel i et område med ålegrass eng. Pos.D er oppdelt i Øst og Vest.



Bilde 1 Oversiktsbilde over Indre Viksfjord med posisjonene som blir observert.

Det er også filmet fra tilstandsregistreringen, link til dette her: <https://youtu.be/BlgQQdMRTL>

## Utbredelse

Det ble kartlagt noe utbredelse ved feltdagen, men dette er en formidabel og tidkrevende oppgave og vil måtte foregå over lengre tid. Det er heller ikke markert overgang til ålegrassenene i det indre og grunnere (>1m) området, slik at det er vanskelig å definere hva som er eng, da det er ålegrass i det meste av dette området. Å følge kanten på ID 57486 er ca 2km og en ser at en da trenger hjelpemidler som prosjektet foreløpig ikke disponerer.

Videre arbeidet med kartlegging av utbredelse kommer eventuelt i en egen rapport.

Det som ble gjort kartlegging ble utført visuelt med vannkikkert og med kartplotter med svinger.

## Posisjon A



Bilde 2: Måling av høyde, Pos A

Sted / Stasjon: A			Dato: 31.05.17		
WayPoint (GPS)*	Dybde (m)	Dybdetype: Målepunkt -PKT Ytre grense -YGR Nedre voksedyp eng - NVE Maksdyp ålegress -MAX	Tetthet* T1= enkelte planter T2= glissen eng T3= flekkvis tett eng T4= tett ålegresseng	Begroing* B1= dominerende (> 50 %) B2=vanlig forekomst (>15%) B3= spredt forek. (< 15 %) B4= ingen til lite begroing	Høyde på eng (cm) **
N59° 02.976' E10° 09.504'	1,1m	PKT. Observert et areal på ca 25-30m2 rundt pkt.	T2 - 3	B1, tilnærmet 100%, se bilde 2-3.	20-60 cm
Areal av eng (m <sup>2</sup> ) =					

Posisjon B



Bilde 3: Pos B. Tilnærmet 100% tildekket av begroingsalger.

Sted / Stasjon: B			Dato: 31.05.17		
WayPoint (GPS)*	Dybde (m)	Dybdetype: Målepunkt -PKT Ytre grense -YGR Nedre voksedyp eng - NVE Maksdyp ålegress -MAX	Tetthet* T1= enkelte planter T2= glissen eng T3= flekkvis tett eng T4= tett ålegresseng	Begroing* B1= dominerende (> 50 %) B2=vanlig forekomst (>15%) B3= spredt forek. (< 15 %) B4= ingen til lite begroing	Høyde på eng (cm) **
N59° 02.964' E10° 09.330'	1,4m	PKT. Observert et areal på ca 25-30m2 rundt pkt.	T2 - 3	B1, tilnærmet 100%, se bilde 1.	10-60 cm
Areal av eng (m <sup>2</sup> ) =					

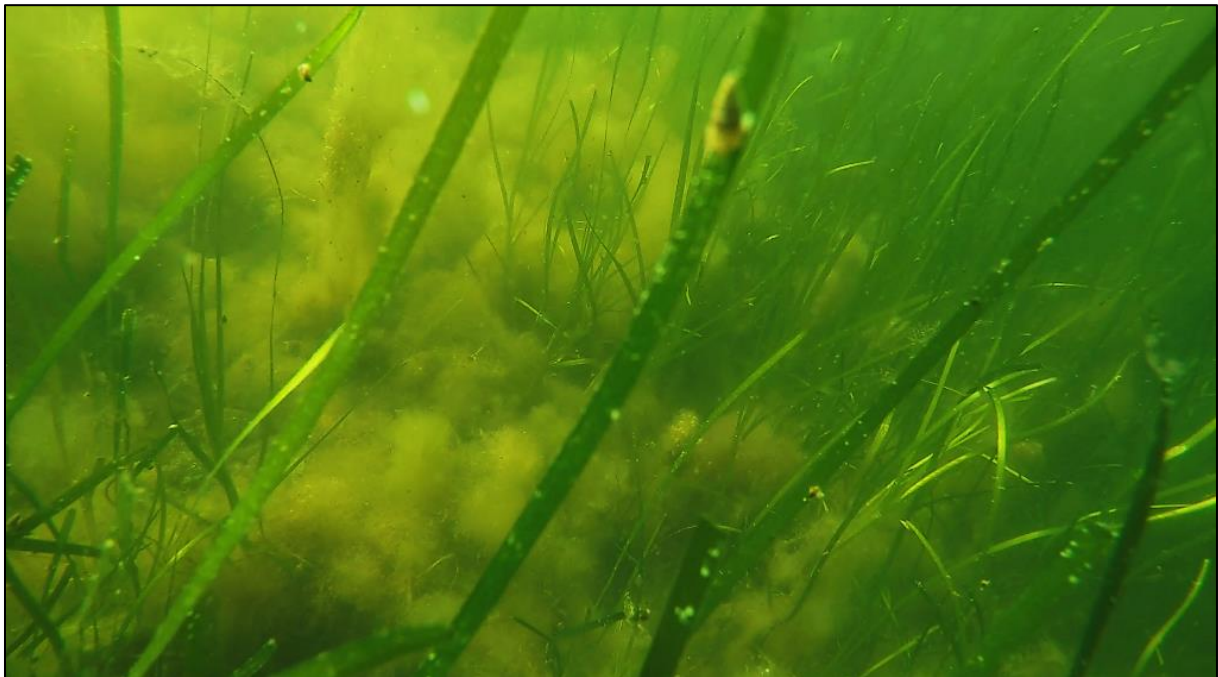
## Posisjon C



Bilde 4: Pos C, måling av ålegrass.

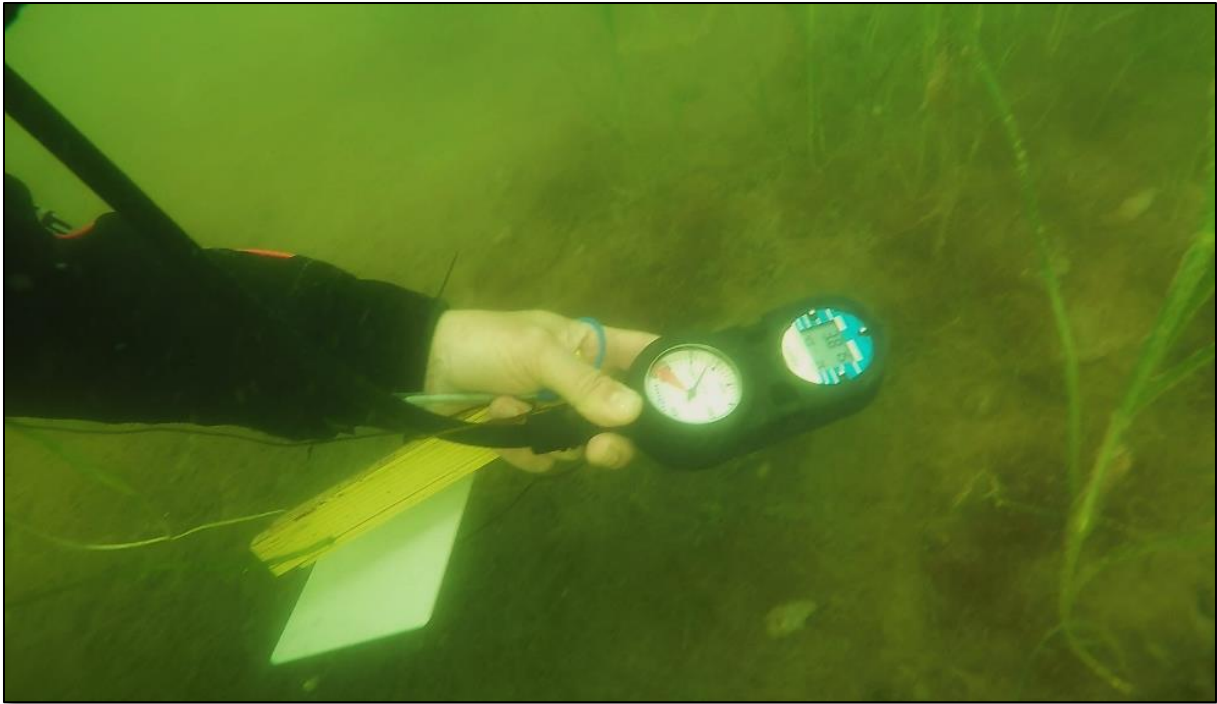
Sted / Stasjon: C			Dato: 31.05.17		
WayPoint (GPS)*	Dybde (m)	Dybde type: Målepunkt -PKT Ytre grense -YGR Nedre voksedyp eng - NVE Maksdyb ålegress -MAX	Tetthet* T1= enkelte planter T2= glissen eng T3= flekkvis tett eng T4= tett ålegresseng	Begroing* B1= dominerende (> 50 %) B2= vanlig forekomst (>15%) B3= spredt forek. (< 15 %) B4= ingen til lite begroing	Høyde på eng (cm) **
N59° 02.838' E10° 09.276'	1,5 – 4m	PKT. Observert et areal på ca 25-30m2 rundt pkt. NVA = 3,2m	T4	B1, mye begroing med trådalger, enkelte steder er bunnen helt dekket.	60-140 cm
Areal av eng (m <sup>2</sup> ) =					

Posisjon D



Bilde 5: Pos D øst, ålegrass med begrøingsalger.

Sted / Stasjon: D – Østre side.			Dato: 01.06.17		
WayPoint (GPS)*	Dybde (m)	Dybde type: Målepunkt -PKT Ytre grense -YGR Nedre voksedyp eng - NVE Maksdyp ålegrass -MAX	Tetthet* T1= enkelte planter T2= glissen eng T3= flekkvis tett eng T4= tett ålegræsseng	Begrøing* B1= dominerende (> 50 %) B2= vanlig forekomst (>15%) B3= spredt forek. (< 15 %) B4= ingen til lite begrøing	Høyde på eng (cm) **
N59° 02.652' E10° 08.970'	0,7 – 4,5m	PKT. Observert fra ca 0,7m dybde ut mot NVE. NVE = 4,4m	T4	B2, spredt med trådalger, men enkelte steder er bunnen helt dekket. Gjelder spesielt grunne deler.	70-160 cm
Areal av eng (m <sup>2</sup> ) =					



Bilde 6: Pos D vest. Måling av nedre voksedybde (NVE).

Sted / Stasjon: D – Vestre side.				Dato: 01.06.17	
WayPoint (GPS)*	Dybde (m)	Dybdetype: Målepunkt -PKT Ytre grense -YGR Nedre voksedybde eng - NVE Maksdybde ålegress -MAX	Tetthet* T1= enkelte planter T2= glissen eng T3= flekkvis tett eng T4= tett ålegresseng	Begroing* B1= dominerende (> 50 %) B2= vanlig forekomst (>15%) B3= spredt forek. (< 15 %) B4= ingen til lite begroing	Høyde på eng (cm) **
N59° 02.675' E10° 08.913'	0,7 – 4,5m	PKT. Observert fra ca 0,7m dybde ut mot NVE. NVE = 3,8m	T4	B2, spredt med trådalger. Bedre enn østside men også her er enkelte steder er bunnen helt dekket.	70-160 cm
Areal av eng (m <sup>2</sup> ) =					



*Bilde 7: Injiseringsområde I, enkelte planter på 4-60cm høyde, dekket av snegler.*



*Bilde 8: Injiseringsområde I, mye snegler over hele injiseringsområdet.*





Bilde 9: Injiseringsområde I, rett utenfor ytterkant av injiseringsområdet, dybde ca 1,8m.



Bilde 10: Injiseringsområde I, nye små planter delvis over/ under trådalgalaget.

Sted / Stasjon: Injiseringsområde I.			Dato: 01.06.17		
WayPoint (GPS)*	Dybde (m)	Dybdetype: Målepunkt -PKT Ytre grense -YGR Nedre voksedyp eng - NVE Maksdyb ålegress -MAX	Tetthet* T1= enkelte planter T2= glissen eng T3= flekkvis tett eng T4= tett ålegresseng	Begroing* B1= dominerende (> 50 %) B2=vanlig forekomst (>15%) B3= spredt forek. (< 15 %) B4= ingen til lite begroing	Høyde på eng (cm) **
N59° 02.790' E10° 09.250'	0,7 – 4,5m	PKT. Observert fra ca 0,7m dybde til ca 1,5m	T1, men under trådalgalaget er det nye små planter.	B3, spredt med trådalger. Bedre enn østside men også her er enkelte steder er bunnen helt dekket.	70-160 cm
Areal av eng (m <sup>2</sup> ) =					