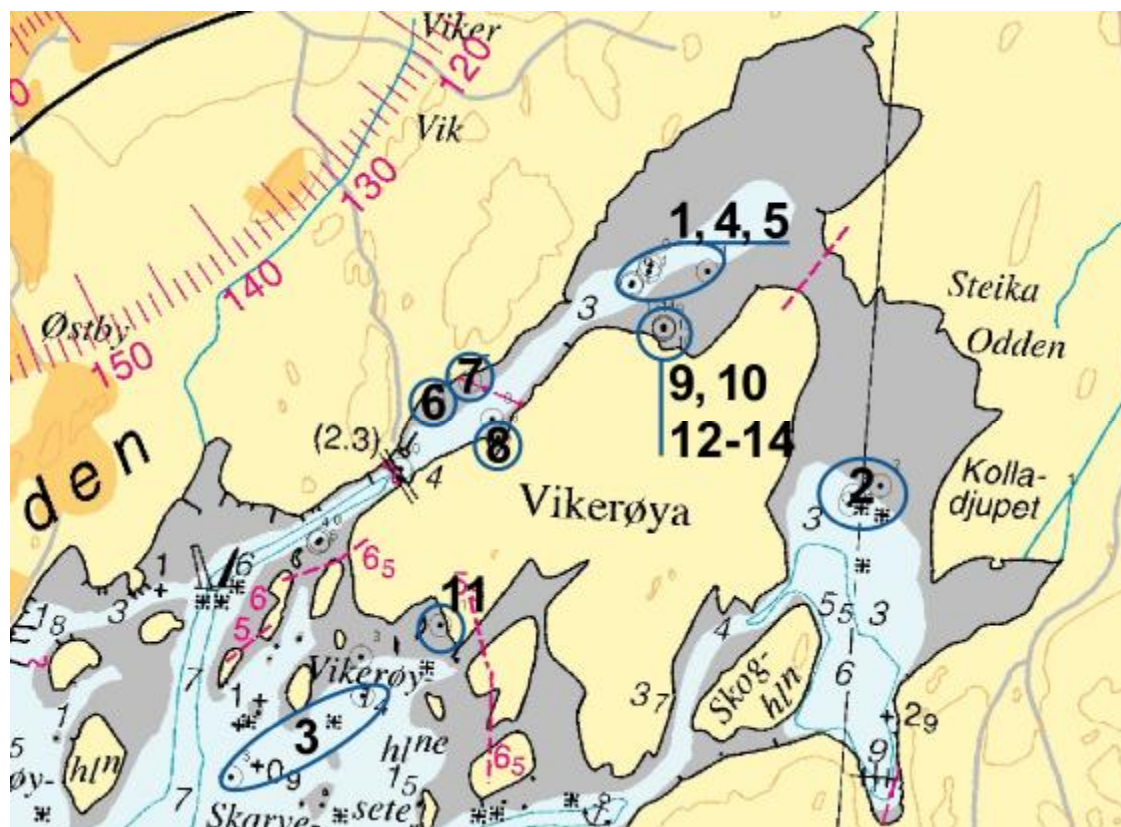


## Næringsinnhold i grønnalge/sediment prøver i Viksfjord.

Kart over prøvestasjoner. Stasjonsnummer korresponderer med resultat-tabell nedenfor.

NB: Næringsalter er i tabellen nedenfor oppgitt i g/kg tørrstoff. Referansetabeller er ofte oppgitt i mg (milligram). 1 g = 1000 mg.



Prøve Kode	St 1,2,3	St 4,5,6	St 7,8,9	wp4 0-5cm	wp4 5-10cm	wp123	wp124	wp125	Viksfj 0-5cm	Viksfj 5-10cm	Kontr 0-5cm	wp5-1	wp5-2	wp5-3	Enhet
	1	2	3	4	5	6	7	8	9	10	11	12	13	14	
Tot-N	7	6	0.8	10	7.3	1	5.4	1.8	1.7	0.9	0.4	24	1.8	2.1	g/kg TS
Tot-P	0.76	0.72	0.39	0.51	0.71	0.62	0.98	0.55	0.78	0.55	0.54	1.1	0.73	0.69	g/kg TS
P (Al)	0.12	0.22	0.11	0.16	0.1	0.063	0.14	0.12	0.069	0.056	0.021	0.61	0.079	0.074	g/kg TS
K (Al)	1.9	1.5	0.91	2.4	2	0.45	1.6	0.73	0.72	0.5	0.15	17	1	0.7	g/kg TS
Mg (Al)	3.9	3.4	2.3	5.1	4.4	0.48	1.7	0.97	0.87	0.7	0.3	6.3	1.4	1	g/kg TS
Ca (Al)	51	40	3.7	15	19	1.7	28	3.8	8.5	1.6	0.39	31	6.8	4.6	g/kg TS
NH4	0.41	0.16	0.074	0.32	0.25	0.058	0.24	0.1	0.094	0.043	0.036	1.2	0.1	0.13	g/kg TS
NO3	0.004	0.003	0.0031	0.0046	0.0041	0.0014	0.0022	0.0018	0.0015	0.0013	0.0016	0.0077	0.0021	0.0023	g/kg TS
Na (Al)	24	20	14	33	27	1.8	8.9	3.9	4.8	2.7	1.8	33	6.1	4.5	g/kg TS
Al	9100	11000	2700	5300	9400	3700	5100	3600	5100	6200	2200	620	7400	6100	mg/kg TS
B	98	100	17	62	86	15	46	16	27	24	10	430	32	30	mg/kg TS
Fe	17000	20000	4900	9900	17000	7800	9800	7300	11000	15000	4000	1400	15000	12000	mg/kg TS
Cu	19	19	2.6	11	20	5.6	34	4.2	6.4	6.1	1.8	6.3	9.1	7.9	mg/kg TS
Co	8	8.6	2.3	4.8	8	3.7	4.8	3.3	5.3	6.3	2	2.6	6.8	5.5	mg/kg TS
Hg	0.045	0.041	0.005	0.019	0.039	0.031	0.502	0.016	0.012	0.008	0.003	0.017	0.021	0.019	mg/kg TS
Mn	190	220	63	110	200	93	110	81	120	180	54	460	170	130	mg/kg TS
Mo	6	5.7	2.1	7.1	7.2	1.6	4.3	2.1	1.8	1.3	1.4	12	1.9	2.2	mg/kg TS
Zn	96	110	19	55	100	32	74	30	41	39	18	30	62	53	mg/kg TS
S	9300	11000	1600	5500	9200	3000	6100	2900	4700	6500	690	20000	5700	5100	mg/kg TS
Cond	330	340	150	280	300	120	200	140	180	88	98	290	130	150	mS/m
pH	8.3	8.4	8.3	8.2	8.4	7.9	7.5	8.1	8.3	9	6.9	6.9	8.5	8.5	
TS	20	25	63	14	22	63	24	49	58	80	76	8.9	55	47	%
Glødetap	14	11	2.7	16	13	2	11	3.8	2.5	2	0.45	66	3	4.8	% TS
Cd	0.4	0.36	0.075	0.23	0.37	0.046	0.22	0.046	0.095	0.03	0.061	0.17	0.15	0.14	mg/kg TS
Cu-icp	13	12	1.8	8.6	12	3.1	23	2.8	4.3	4.4	1.3	9.1	6.1	5	mg/kg TS
Pb-icp	14	15	2	8.9	15	4.1	90	4.4	5.2	5.8	1.9	5.7	8.1	7.4	mg/kg TS
Cr-icp	21	25	7.1	13	19	8.5	16	9.3	13	16	5.5	3.4	16	16	mg/kg TS
Ni-icp	13	14	4	8	11	4.9	7.9	4.8	8.5	11	3.6	12	10	8.1	mg/kg TS
Zn-icp	66	68	16	71	62	18	53	21	29	27	15	120	43	34	mg/kg TS
Dyp, m	1-3	1-3	1-3	1.4	1.4	0.3	0.3	0.3	0	0	0	0.3	0.3	0.3	m
Sted	Varildfj	Kolladaj	Kontroll	Varildfj	Varildfj	Gml fabr	v/steinur	Vikerøya	Vikerøya	Vikerøya	Kontroll	Vikerøya	Vikerøya	Vikerøya	

Tabellen er utarbeidet av Frithjof Moy, Havforskningsinstituttet.  
Nye prøver som viser innhold av næringsalter tas i november 2012.